

Verwaltungsgebäude, Kirchmeierstraße 26:

Informationen zum Standort:

Ansprechpartner vor Ort: Empfang (Zugang Erdgeschoss) – Tel. 0941 - 3963-0

Hinweis: Die Zufahrt zum Gebäude erfolgt jedoch **ausschließlich** über die Lilienthalstraße 2.

Parkplatz-/Stellplatzregelung für Dienstleisterfahrzeug:

- Das Dienstleisterfahrzeug (Zufahrt Lilienthalstraße 2 – Zufahrt nach oben) muss bei den Kurzzeitparkplätzen vor dem Innenhofeingang geparkt werden. Über den Durchgang Innenhof nach rechts vorbei an den Bepflanzungszonen ist der Zugang zum Empfang der KVB erreichbar.

Gebäudebezogene Hinweise:

- Die Mitarbeitenden des Auftragnehmers müssen sich beim Empfang melden.
- Der Haupteingang der KVB ist auch zugleich der Zugang zum Aufzug (Kirchmeierstraße 26).
- Das Gebäude verfügt über einen Personenaufzug bis 1000 kg, über den die Behälter in das 3. und 4. Obergeschoss zum Bestimmungsort transportiert werden können.

Allgemeine Regeln:

- Die Einweisung der Mitarbeitenden des Auftragnehmers für den Austausch der Behälter erfolgt durch Beschäftigte der KVB.
- Sofern dauerhaft dieselben Beschäftigten des Auftragnehmers eingesetzt werden, kann der Austausch der Behälter nach Aushändigung der Zutrittskarte eigenständig erfolgen.
- Die Zutrittskarte ist nach Abschluss der Arbeiten am Empfang zurückzugeben.

Verteilung der Behälter an die Bestimmungsorte

Behälter 240 L:

- 3 Stück 3. Obergeschoss: Raum 0801, Raum 0805 und Raum 0808
- 2 Stück 4. Obergeschoss: Raum 0811 und Raum 0815

Behälter 240 L: optional nur auf Abruf/Vorbestellung

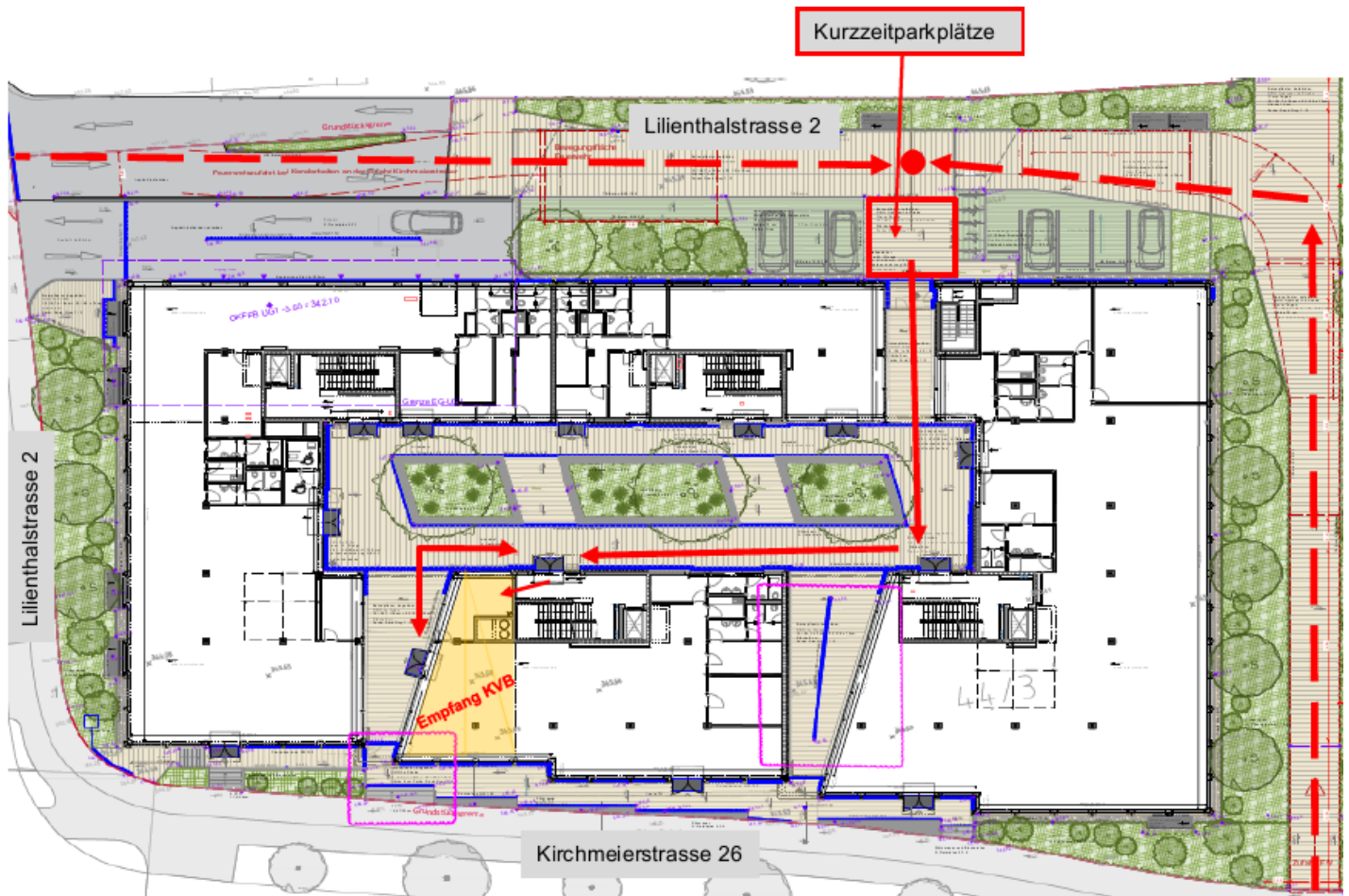
- 1 Stück 3. Obergeschoss: Raum 0801

Behälter 350 L: optional nur auf Abruf/Vorbestellung

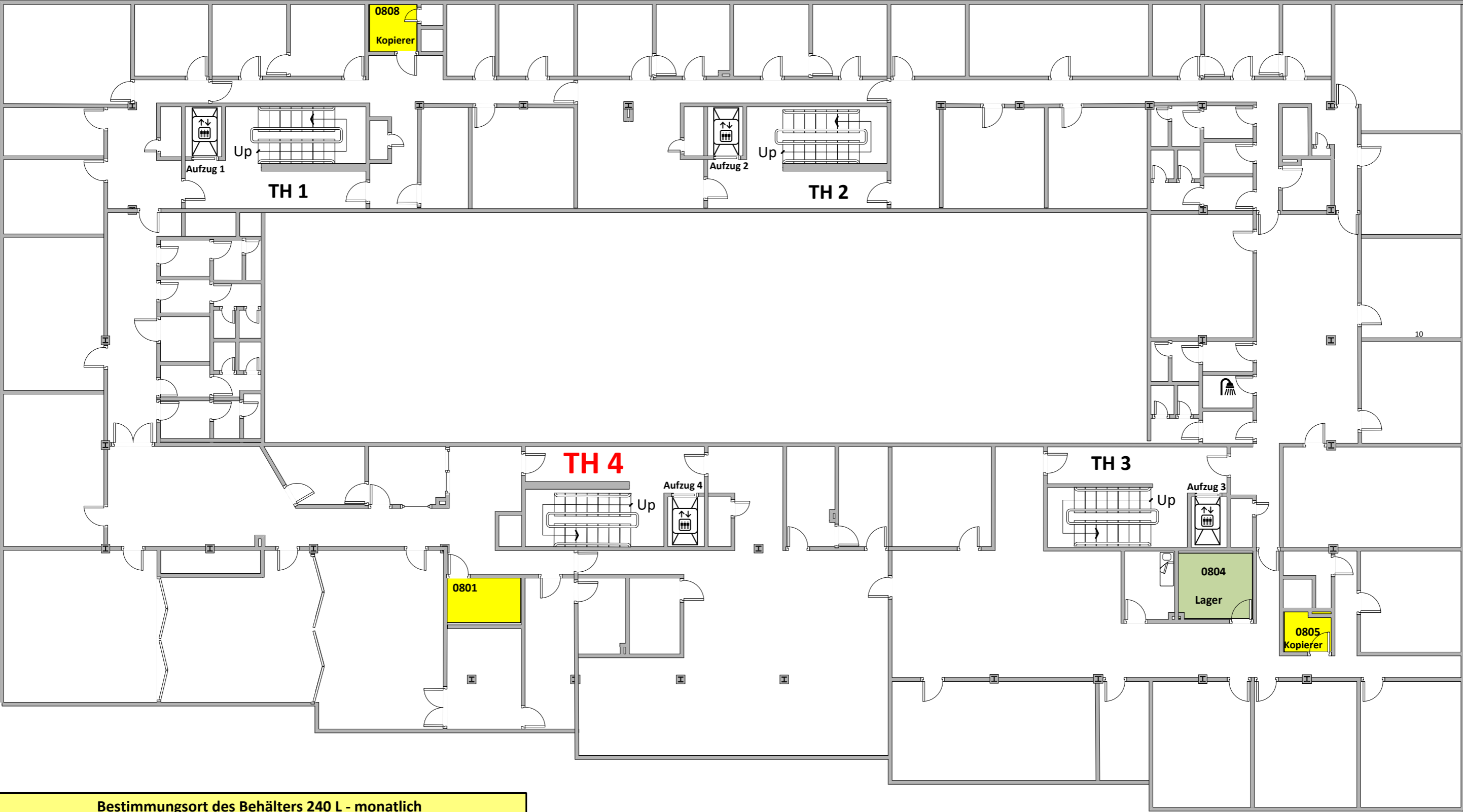
- 1 Stück 3. Obergeschoss: Raum 0804



Anfahrtsskizze / Anlieferungszone:



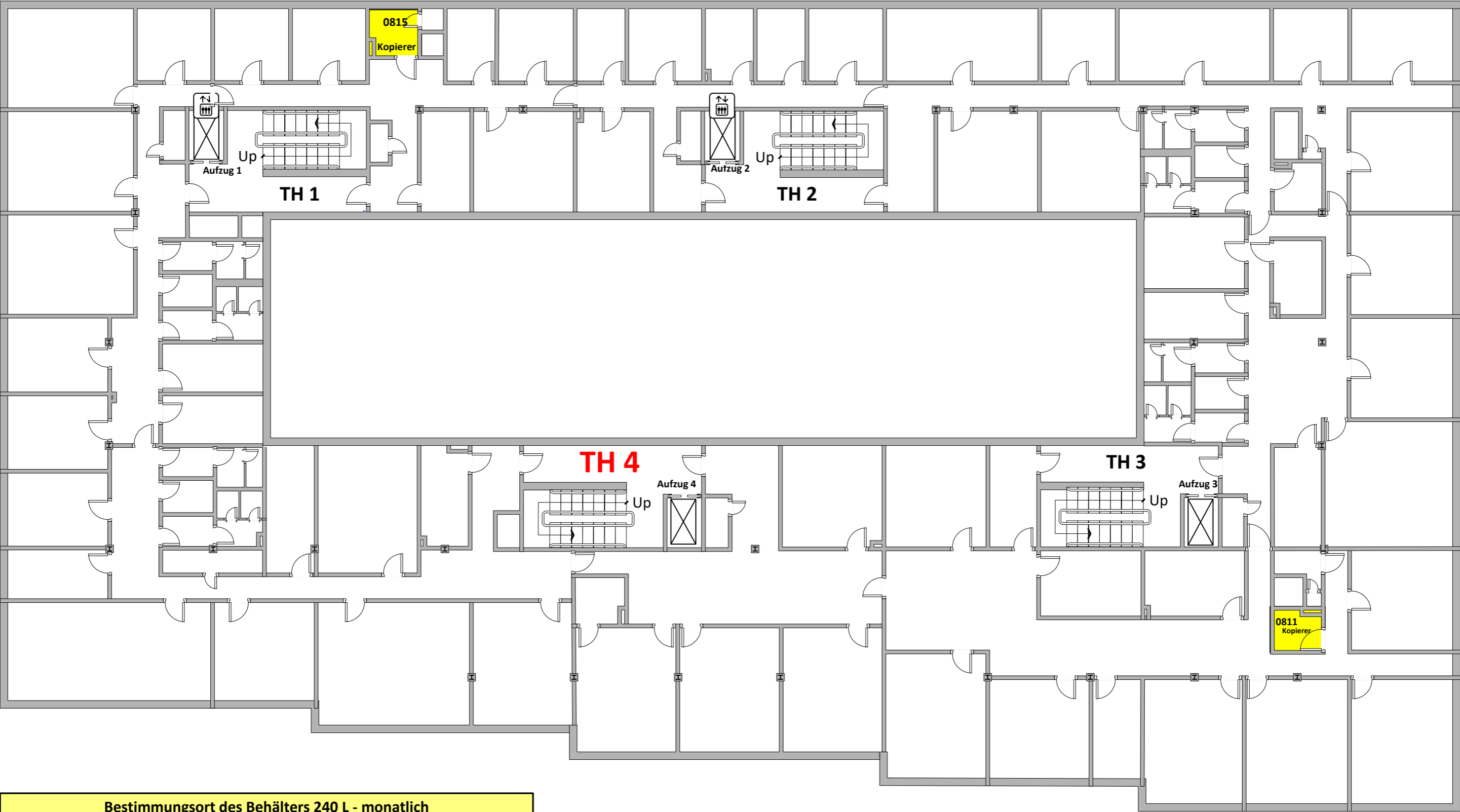
Lageplan: Aufstellungsort Behälter: 3. Obergeschoss



Bestimmungsort des Behälters 240 L - monatlich

Bestimmungsort des Behälters 350 L – nach Bedarf

Lageplan: Aufstellungsort Behälter: 4. Obergeschoss



- Bestimmungsort des Behälters 240 L - monatlich
- Bestimmungsort des Behälters 350 L – nach Bedarf